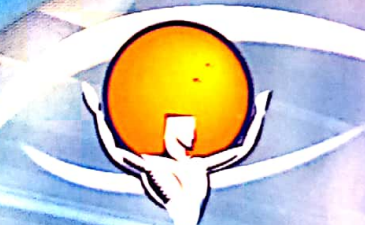
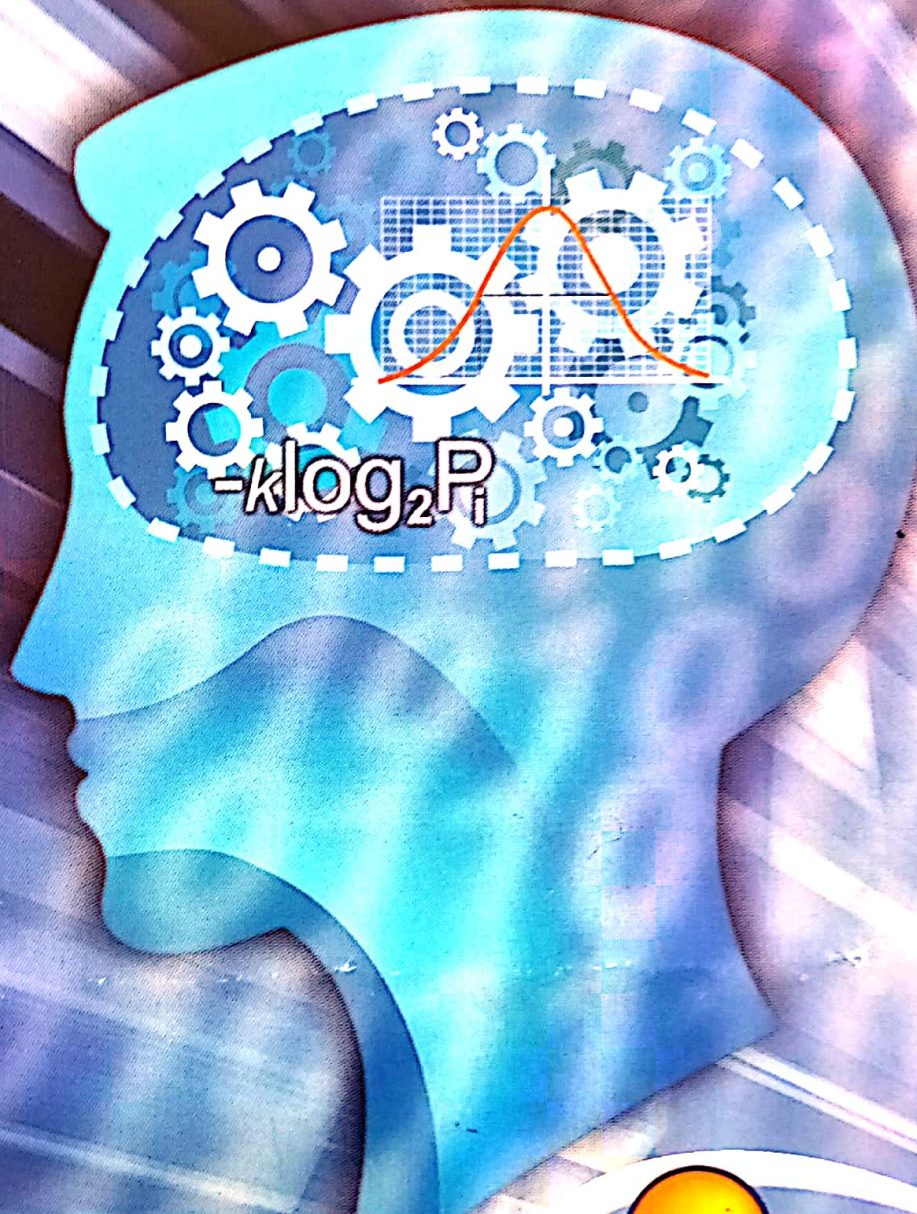


ΨΥΧΟΜΕΤΡΙΚΑ ΟΡΓΑΝΑ
ΠΡΟΣΩΠΙΚΟΤΗΤΑΣ
ΙΚΑΝΟΤΗΤΩΝ & ΔΕΞΙΟΤΗΤΩΝ



ΆΡΙΣΤΟΝ
ΤΕΣΤ



Τα ερωτηματολόγια της **Σειράς ΑΡΙΣΤΟΝ Τεστ**, συμβάλλουν θετικά στη διαδικασία της ανάλυσης της προσωπικότητας, της αξιολόγησης, της επιλογής και της διατήρησης προσωπικού, του επαγγελματικού προσανατολισμού, της προσωπικής και επαγγελματικής εξέλιξης, καθώς επίσης και της συμβουλευτικής καριέρας.

Βασίζονται σε διεθνώς εδραιωμένα ψυχομετρικά και στατιστικά μοντέλα, τα οποία αναλύουν τις ικανότητες του ατόμου, καθώς επίσης και την εν γένει προσωπικότητά του.

Όλα τα ερωτηματολόγια είναι σταθμισμένα με υψηλούς δείκτες αξιοπιστίας και εγκυρότητας, όπως ορίζει η διεθνής βιβλιογραφία και αξιοποιούν προχωρημένα στατιστικά μοντέλα.

Έχουν σχεδιαστεί, αποκλειστικά από την εταιρεία μας, είναι πλήρως αυτοματοποιημένα και κυκλοφορούν στην αγορά εργασίας από το 1991.

ΨΥΧΟΜΕΤΡΙΚΑ ΤΕΣΤ ΙΚΑΝΟΤΗΤΩΝ-ΔΕΞΙΟΤΗΤΩΝ

- **Γλωσσικά:** Τεστ γλωσσικών ικανοτήτων, όπως ορθογραφίας και γραμματικής.
- **Αριθμητικά:** Τεστ ικανοτήτων επίλυσης αριθμητικών προβλημάτων.
- **Διαγραμματικά:** Τεστ ικανοτήτων ανάλυσης αφηρημένων σχημάτων και διαγραμμάτων.
- **Μηχανικά:** Τεστ ικανοτήτων επίλυσης μηχανικών προβλημάτων, υπό μορφή εικόνων.
- **Αντίληψης Χώρου:** Τεστ ικανοτήτων ανάλυσης σχημάτων, σύνθεσης και συναρμολόγησης αντικειμένων μέσα στο χώρο.
- **Χρωμάτων:** Τεστ αξιολόγησης της ικανότητας του ατόμου να αντιλαμβάνεται τα χρώματα και τις αποχρώσεις τους, να εντοπίζει τις μεταξύ τους διαφορές, αλλά και να τα συνθέτει.
- **Λογικής:** Τεστ ελέγχου όλων των κατηγοριών λογικών προτάσεων, όπως για παράδειγμα, του υποθετικού συλλογισμού, του μεταβατικού συλλογισμού κ.λπ..

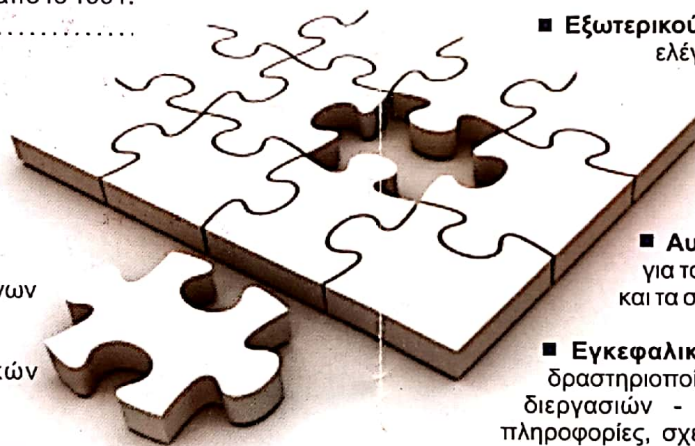
ΕΙΔΙΚΗ ΣΥΣΤΟΙΧΙΑ (Συνδυασμός Τεστ)

- **Επαγγελματικού Προσανατολισμού:** Το **ΑΡΙΣΤΟΝ Τεστ Επαγγελματικού Προσανατολισμού** περιλαμβάνει ειδική συστοιχία ερωτηματολογίων, η οποία εξετάζει την εργασιακή προσωπικότητα, τις ικανότητες, τις κλίσεις, τις προτιμήσεις και τα ενδιαφέροντα ενός ατόμου και προσδιορίζει τα επαγγέλματα που του ταιριάζουν.



ΨΥΧΟΜΕΤΡΙΚΑ ΤΕΣΤ ΠΡΟΣΩΠΙΚΟΤΗΤΑΣ

- **Συναισθηματικής Νοημοσύνης:** Τεστ ανάλυσης της συναισθηματικής κατάστασης του ατόμου, με το οποίο εξετάζονται παράγοντες όπως, ο συναισθηματισμός, το επίπεδο συγκινησιακής φόρτισης, η αντίδραση σε έντονες συναισθηματικές καταστάσεις και εξωτερικές πιέσεις κ.α..
- **Εργασιακών Κινήτρων και Αξιών:** Το τεστ εξετάζει τους παράγοντες εκείνους στους οποίους το άτομο δίνει έμφαση κατά τη διαδικασία επιλογής της επαγγελματικής του πορείας, όπως επί παραδειγματι τις προσδοκίες του από ένα επάγγελμα και τα οφέλη που περιμένει να αποκομίσει από αυτό.
- **Λήψης Αποφάσεων:** Εξετάζεται η αντίληψη του ατόμου ως προς τη λήψη σωστών ή μη αποφάσεων, η ικανότητα στάθμισης από μέρους του όλων των δεδομένων και η συνειδητοποίηση των ευθυνών που απορρέουν από τις αποφάσεις που λαμβάνει.



- **Εξωτερικού-Εσωτερικού Ελέγχου:** Διερευνάται η ικανότητα του ατόμου να ελέγχει τις πράξεις του, να δρα ανεξάρτητα και να επηρεάζει το περιβάλλον του.

- **Επικοινωνίας:** Ερευνάται η προσαρμοστικότητα του ατόμου στο κοινωνικό περιβάλλον καθώς και η δυνατότητα διάδοσης και ανατροφοδότησης της γνώσης.

- **Αυτοεκτίμησης:** Εξετάζει την εικόνα που το άτομο έχει διαμορφώσει για τον εαυτό του, αυτή που πιστεύει ότι έχουν οι άλλοι για εκείνο, καθώς και τα συναισθήματά του εξαιτίας αυτών των αντιλήψεων.

- **Εγκεφαλικών Ημισφαιρίων:** Εξετάζει και ποσοτικοποιεί το βαθμό δραστηριοποίησης του κάθε ημισφαιρίου, κατά την εκτέλεση συγκεκριμένων διεργασιών - λειτουργιών και προσφέρει στον εκπαιδευτικό πολύτιμες πληροφορίες, σχετικά με τις μεθόδους μετάδοσης της γνώσης.

- **π³ (Πρωτογενών Παράγοντων Προσωπικότητας):** Πρόκειται για ένα ολοκληρωμένο ψυχομετρικό τεστ, το οποίο εξετάζει 20 πρωτογενείς παράγοντες της προσωπικότητας με χρήση σε τομείς όπως: α) ανάλυση της προσωπικότητας, β) πρόβλεψη της συμπεριφοράς ενός ατόμου, γ) αξιολόγηση και επιλογή προσωπικού, δ) επαγγελματικό προσανατολισμό, ε) προσωπική ανάπτυξη, στ) κλινική διάγνωση, ιδιαιτέρως των νευρώσεων, του άγχους, της προσαρμοστικής ικανότητας και της προβληματικής συμπεριφοράς, ζ) αξιολόγηση συζυγικής συμβατότητας και αρμονίας, η) εντοπισμός ατόμων με συναισθηματικά και κοινωνικά προβλήματα.

- **Ψυχοπαθολογίας:** Διερευνά τις ψυχοπαθολογικές αλλοιώσεις της προσωπικότητας των παιδιών, των εφήβων και των ενηλίκων.

- **Μαθησιακών Δυσκολιών:** Διερευνά το ρυθμό μάθησης του ατόμου και τις μαθησιακές δυσκολίες που πιθανόν παρουσιάζει στα διάφορα γνωστικά αντικείμενα.



Μάθε

ποιο επάγγελμα

σου ταιριάζει!



ΆΡΙΣΤΟΝ

ΤΕΣΤ ΕΠΑΓΓΕΛΜΑΤΙΚΟΥ ΠΡΟΣΑΝΑΤΟΛΙΣΜΟΥ

→ **Για μαθητές Γυμνασίου
και Λυκείου**

ΑΡΙΣΤΟΝ ΤΕΣΤ ΕΠΑΓΓΕΛΜΑΤΙΚΟΥ ΠΡΟΣΑΝΑΤΟΛΙΣΜΟΥ

➡ Για μαθητές Γυμνασίου και Λυκείου

Τι είναι το ΑΡΙΣΤΟΝ ΤΕΣΤ

Το **ΑΡΙΣΤΟΝ ΤΕΣΤ** είναι ένα πρωτοποριακό έμπειρο σύστημα Επαγγελματικού Προσανατολισμού, το οποίο διερευνά την προσωπικότητα, τις κλίσεις, τις ικανότητες δεξιότητες και τα ενδιαφέροντα του ατόμου, και στη συνέχεια **εντοπίζει** τα επαγγέλματα που του ταιριάζουν, καθώς και τα αντίστοιχα Τμήματα του ελληνικού εκπαιδευτικού συστήματος (ΑΕΙ, ΤΕΙ). Ο εξεταζόμενος, λαμβάνοντας υπόψη του τα ευρήματα του ΑΡΙΣΤΟΝ ΤΕΣΤ, έχει τη δυνατότητα να επιλέξει τις σπουδές και, στη συνέχεια, το επάγγελμα που θα ακολουθήσει, έτσι ώστε να εξασφαλίσει μια επιτυχημένη επαγγελματική πορεία.

Το **ΑΡΙΣΤΟΝ ΤΕΣΤ** απευθύνεται κυρίως σε **μαθητές Γυμνασίου, Λυκείου**, καθώς επίσης και σε **σπουδαστές** που επιθυμούν εξειδίκευση σε μεταπτυχιακό επίπεδο. Ιδιαίτερα για τους μαθητές της Γ' Λυκείου, τα αποτελέσματα του Τεστ μπορούν να χρησιμοποιηθούν ως αξιόπιστα δεδομένα στη συμπλήρωση του μηχανογραφικού τους δελτίου μέσω ειδικού λογισμικού που έχει δημιουργηθεί για το σκοπό αυτό.

Πώς γίνεται το ΑΡΙΣΤΟΝ ΤΕΣΤ

Το Τεστ διατίθεται μέσω πιστοποιημένων Συμβούλων και υλοποιείται μόνο με τη χρήση Η/Υ, χωρίς τη μεσολάβηση τρίτων, ώστε να διασφαλιστεί η αντικειμενικότητα των αποτελεσμάτων. Παράλληλα διενεργείται έλεγχος των απαντήσεων που δίνονται (ανιχνευτής ψεύδους), ώστε να αξιολογηθεί η ειλικρίνεια του εξεταζόμενου. Είναι ιδιαίτερα εύχρηστο και φιλικό προς το χρήστη και ολοκληρώνεται σε 40 περίπου λεπτά. Ο ενδιαφερόμενος, χρησιμοποιώντας έναν προσωπικό κωδικό που του παρέχει ο Σύμβουλος, ενεργοποιεί το αυτοματοποιημένο ερωτηματολόγιο στον υπολογιστή και απαντά σε σειρά ειδικών, σταθμισμένων ερωτήσεων.

Οι απαντήσεις του αποστέλλονται κρυπτογραφημένες, μέσω του διαδικτύου, στον κεντρικό υπολογιστή (Server) της εταιρείας **Computer Academy**, όπου το έμπειρο σύστημα επεξεργάζεται τις απαντήσεις και εκδίδει άμεσα το επαγγελματικό προφίλ του εξεταζόμενου, το οποίο και του επιδίδεται μέσω ειδικά εκπαιδευμένου Συμβούλου.



Αφιέρωσε 40 λεπτά στο ΑΡΙΣΤΟΝ ΤΕΣΤ για το ΜΕΛΛΟΝ ΣΟΥ!

Τα αποτελέσματα του ΑΡΙΣΤΟΝ ΤΕΣΤ

Η τελική έκθεση εκτείνεται σε περίπου 60 σελίδες και έχει την ακόλουθη δομή:

- Πρόλογος: Θεωρητικό υπόβαθρο, Χαράγηση και Υποστήριξη.
- Προσωπικά στοιχεία εξεταζόμενου.
- Διάρκεια Ερωτηματολογίου και Βαθμός Αλήθειας απαντήσεων.
- Βαθμολόγηση Ψυχομετρικών Κατηγοριών, Ιστογράμματα.
- Θεωρητική θεμελίωση του τεστ.
- Αναλυτική αξιολόγηση: Προσωπικότητα, Αυτοεκτίμηση, Έλεγχος, Κλίμακα Επαγγελμάτων - CAPS, Ιστογράμματα.
- Εξειδικευμένοι ψυχομετρικοί παράγοντες.
- Προκωρημένες Στατιστικές Μετρήσεις.
- Εργασιακά περιβάλλοντα και δευτερογενείς παράγοντες.
- Προσωπικότητα - Περιβάλλον - Συνάφεια - Διαφοροποίηση.
- Προτεινόμενες Σχολές και Επαγγέλματα.
- Παράρτημα Α - Τριτοβάθμια Εκπαίδευση.
- Παράρτημα Β - Γονείς και επαγγελματικός προσανατολισμός.
- Παράρτημα Γ - Επιστημονικές και τεχνολογικές ειδικότητες Λοιπές πληροφορίες

Η αξιοπιστία του Τεστ

Το **ΑΡΙΣΤΟΝ ΤΕΣΤ** είναι, και μάλιστα με διαφορά, το πλέον αξιόπιστο τεστ Επαγγελματικού Προσανατολισμού διότι:

- Βασίζεται σε μελέτες και έρευνες πλέον των 30 ετών.
- Εξασφαλίζει με απόλυτα επιστημονικό τρόπο την αντικειμενικότητα και την ειλικρίνεια των απαντήσεων (5 βαθμοί αλήθειας).
- Έχει το μεγαλύτερο Δείκτη Αξιοπιστίας (99%) και ευρύτατο Δείγμα Στάθμισης (10.000 νέοι) παγκοσμίως.
- Εκδίδει αποτελέσματα βάσει πολύπλοκων μαθηματικών υπολογισμών, συγκρίσεων και συνδυασμών (850 εκατομμύρια περίπου), που εκτελούνται εξατομικευμένα για κάθε άτομο.

Αφιέρωσε 40 λεπτά στο ΑΡΙΣΤΟΝ ΤΕΣΤ για το ΜΕΛΛΟΝ ΣΟΥ!

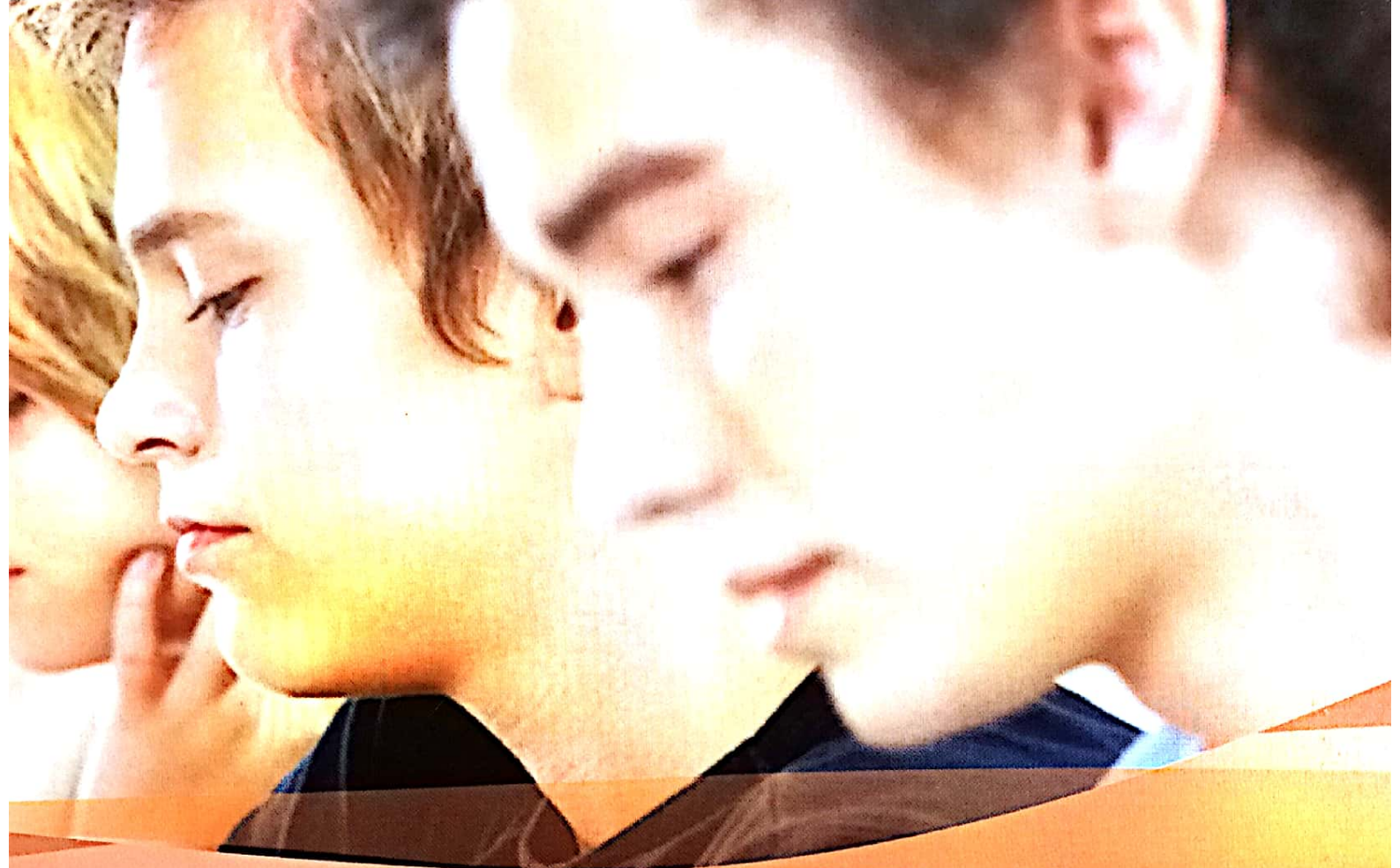
Μάθε

ποιο επάγγελμα

σου ταιριάζει!



**ΑΡΙΣΤΟΝ
ΤΕΣΤ**



ΑΡΙΣΤΟΝ ΤΕΣΤ



ΟΡΙΣΜΟΣ

» Αυτοματοποιημένο σύστημα επαγγελματικού προσανατολισμού, βασισμένο στην ψυχομετρία και σε εδραιωμένα στατιστικά μοντέλα. Σταθμισμένο και προσαρμοσμένο στην ελληνική πραγματικότητα του εκπαιδευτικού συστήματος και των επαγγελμάτων

ΤΡΟΠΟΣ ΛΕΙΤΟΥΡΓΙΑΣ

» Με τη βοήθεια του Η/Υ, απαντώντας σε 400 περίπου απλές ερωτήσεις ενδιαφερόντων και προτιμήσεων. Σε 40 περίπου λεπτά για άτομα από 13 έως 60 ετών. Χωρίς τη μεσολάβηση ή έλεγχο τρίτων ή την επίδραση υποκειμενικών παραγόντων

ΑΠΟΤΕΛΕΣΜΑΤΑ

- 1 Βαθμός αλήθειας
- 2 Διασπορά προσωπικότητας στους 6 ψυχολογικούς τύπους του Holland
- 3 Ιστόγραμμα για την αυτοεκτίμηση του εξεταζομένου
- 4 Ιστόγραμμα για τον εσωτερικό-εξωτερικό έλεγχο της προσωπικότητας του εξεταζομένου
- 5 Ιστόγραμμα διασποράς στις 19 γενικές επαγγελματικές κατηγορίες (CAPS)
- 6 Λεπτομερής στατιστική ανάλυση της διασποράς των επαγγελματικών κλίσεων
- 7 Διασπορά της προσωπικότητας σε συγκεκριμένα επαγγέλματα
- 8 Σπουδές, στις οποίες αυτά αντιστοιχούν σε προπτυχιακό, μεταπτυχιακό και διεπιστημονικό επίπεδο

Τα αποτελέσματα του ΑΡΙΣΤΟΝ ΤΕΣΤ αποτελούν ιδιαίτερα αξιόπιστα δεδομένα για τη συμπλήρωση του μηχανογραφικού δελτίου των μαθητών μέσω ειδικού λογισμικού που έχει δημιουργηθεί για το σκοπό αυτό, του **ΔΙΑΚΡΙΣΙΣ ΣΠΟΥΔΩΝ**.